

In-the-hoop Stoffpuppenmädchen

Diese Stoffpuppenteile werden im Stickrahmen gestickt und teilweise im Stickrahmen zusammengefügt. Folgen Sie den Anweisungen, um Ihre Puppe zu gestalten!

Vorbereitungen:

- Sie benötigen 3 hautfarbene Stoffstücke (55x35cm) für den Körper und ein weiteres Stück (40x22cm) für die Arme und Beine.

Für ein optimales Ergebnis empfiehlt es sich, eine dünne Einlage auf der Rückseite des Stoffes zu bügeln. Das gibt der Puppe später etwas mehr Stabilität, wenn sie mit Füllwatte oder ähnlichem gefüllt wird. Es macht auch die Verwendung von weiterem Vlies im Stickrahmen überflüssig.

- Für die Haare brauchen Sie außerdem 2 Stoffstücke von 15x15cm (6x6").
- Stickgarn für Haare und Gesichtsdetails.

Stickdateien:

1. Für dieses In-The-Hoop-Projekt werden drei Stickdateien verwendet:

Ragdoll woman Back (Puppenmädchen Rückteil)

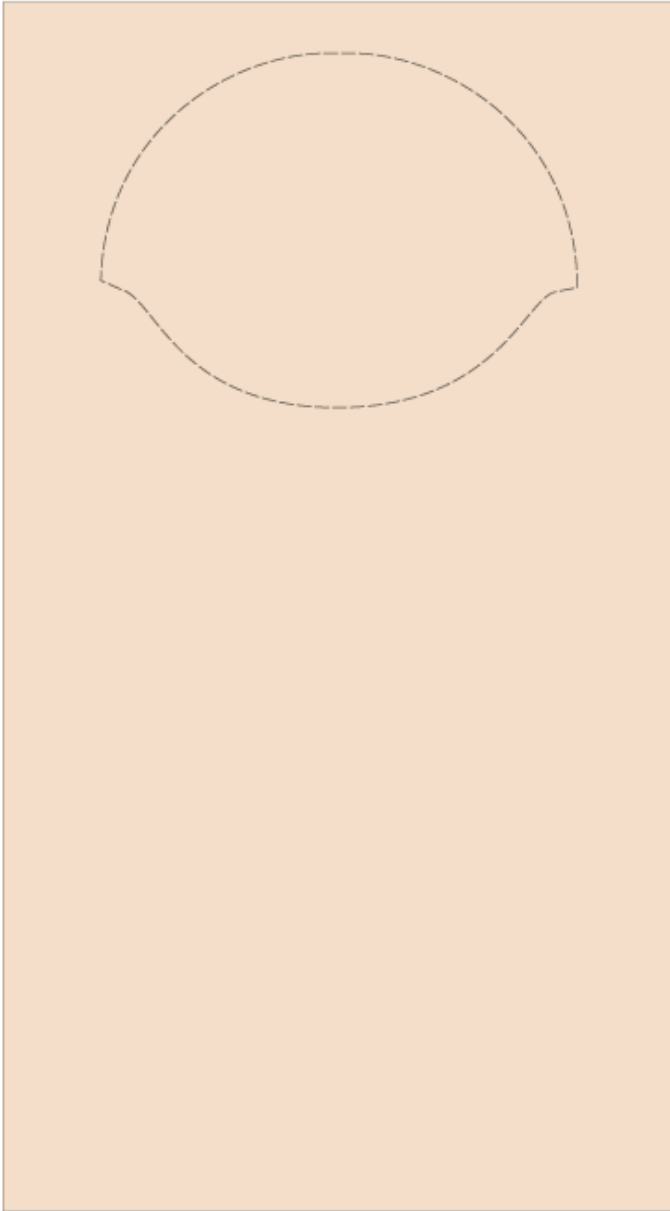
Ragdoll woman Front (Puppenmädchen Vorderteil)

Ragdoll woman Arms and Legs (Puppenmädchen Arme und Beine)

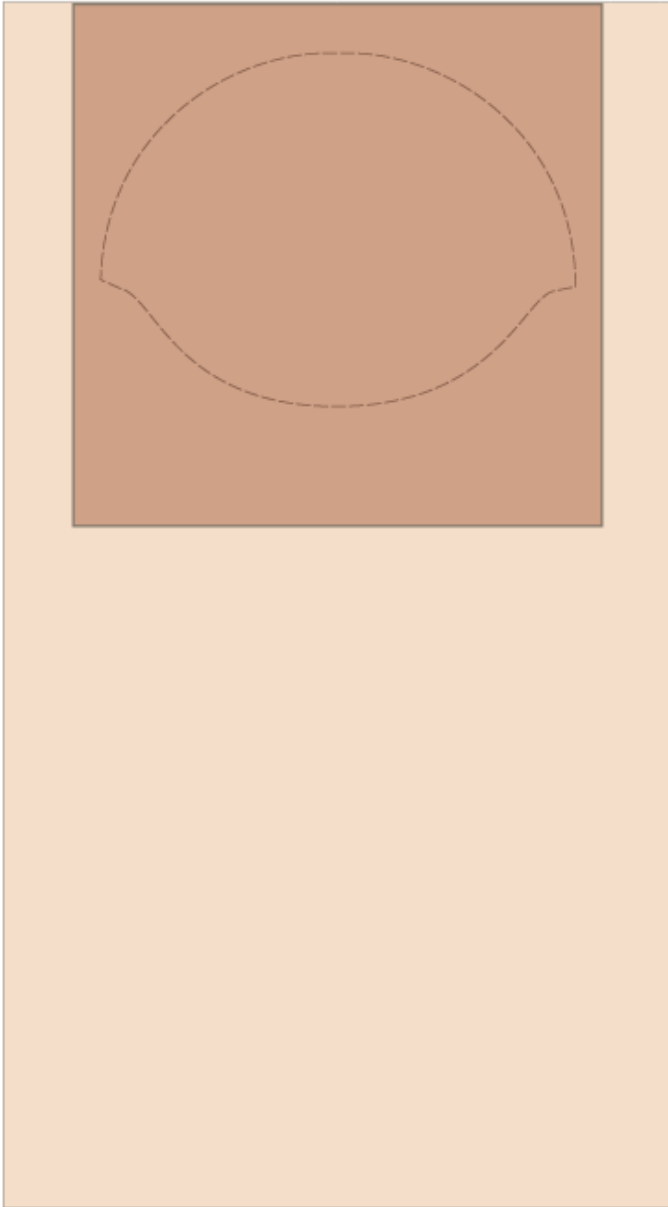
2. Laden Sie die Stickdateien auf Ihre Stickmaschine.

Rückteil gestalten:

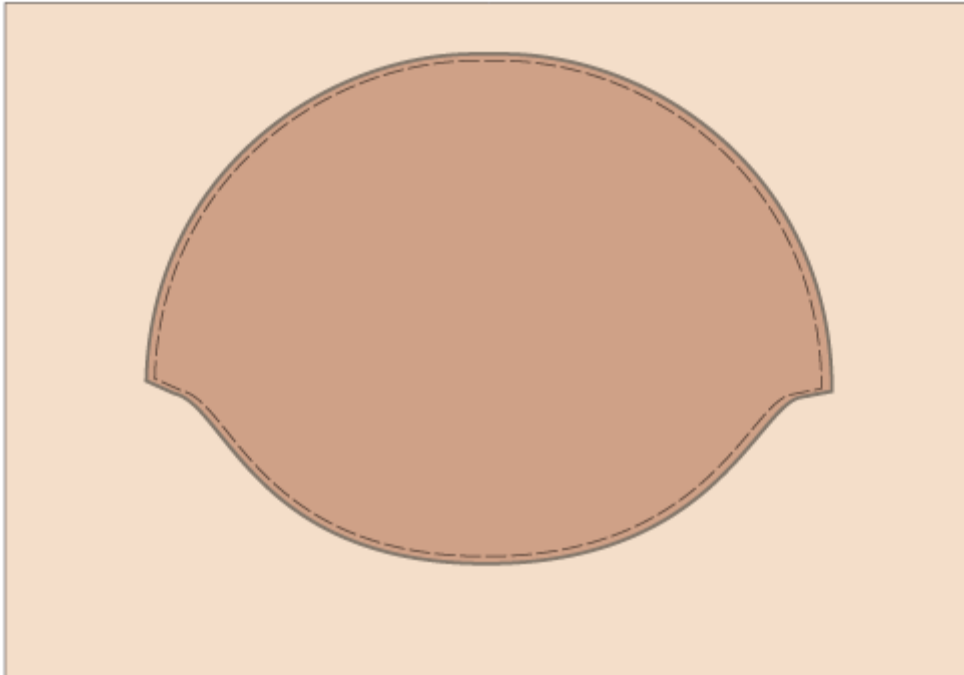
3. Spannen Sie hautfarbenen Stoff in Ihren 200x360mm-Stickrahmen ein.
4. Laden Sie die Stickdatei „Ragdoll Woman Back“.
5. Schieben Sie den Stickrahmen auf Ihre Stickmaschine auf und sticken Sie die erste Farbe. Es entsteht ein Umriss für die Platzierung des Applikationsstoffs für die Haare.



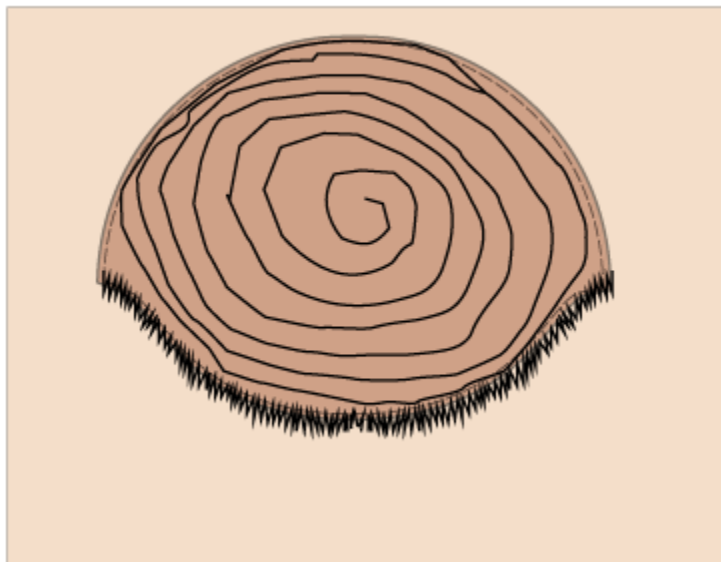
6. Legen Sie den Applikationsstoff auf den Umriss und achten Sie darauf, dass er den gestickten Umriss auf allen Seiten bedeckt.



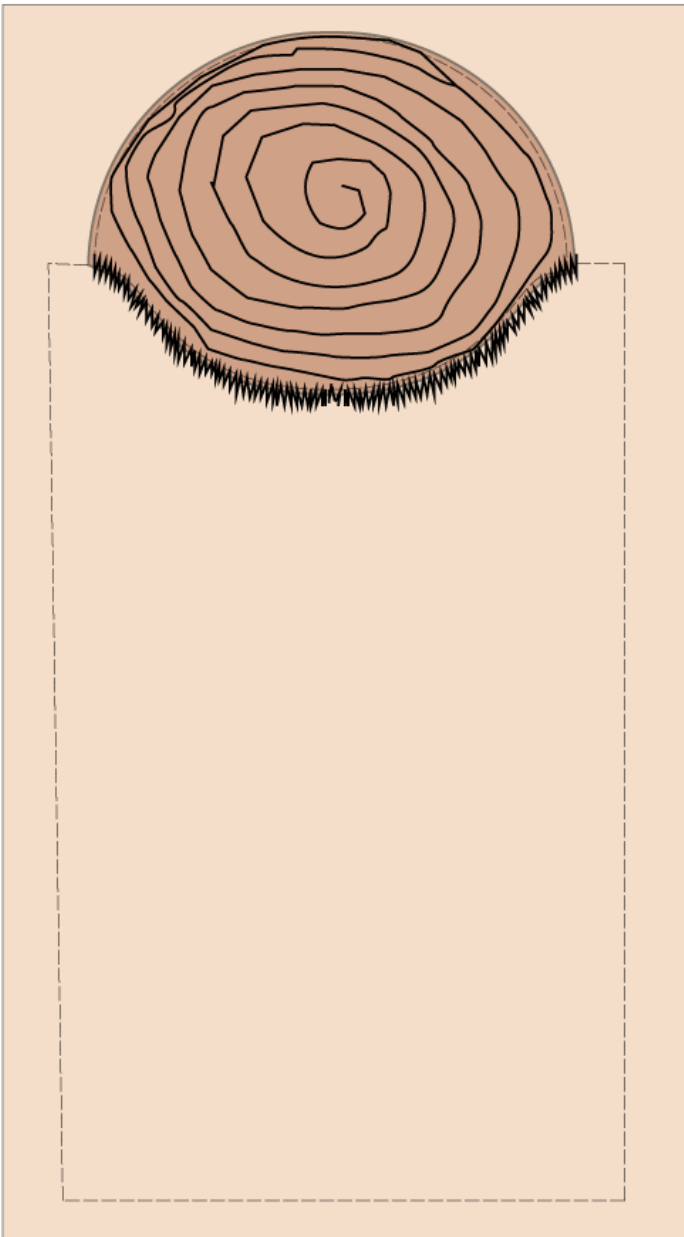
7. Sticken Sie die nächste Farbe, verwenden Sie ein Garn, das zum applizierten Stoffteil passt. Mit dem Stickblock wird das Applikationsstück fixiert. Schneiden Sie überschüssigen Stoff außerhalb des Umrisses weg. Achten Sie darauf, dass Sie nicht in die Stiche schneiden, lassen Sie etwa 1/16“ (1 mm) Rand zur Applikation.



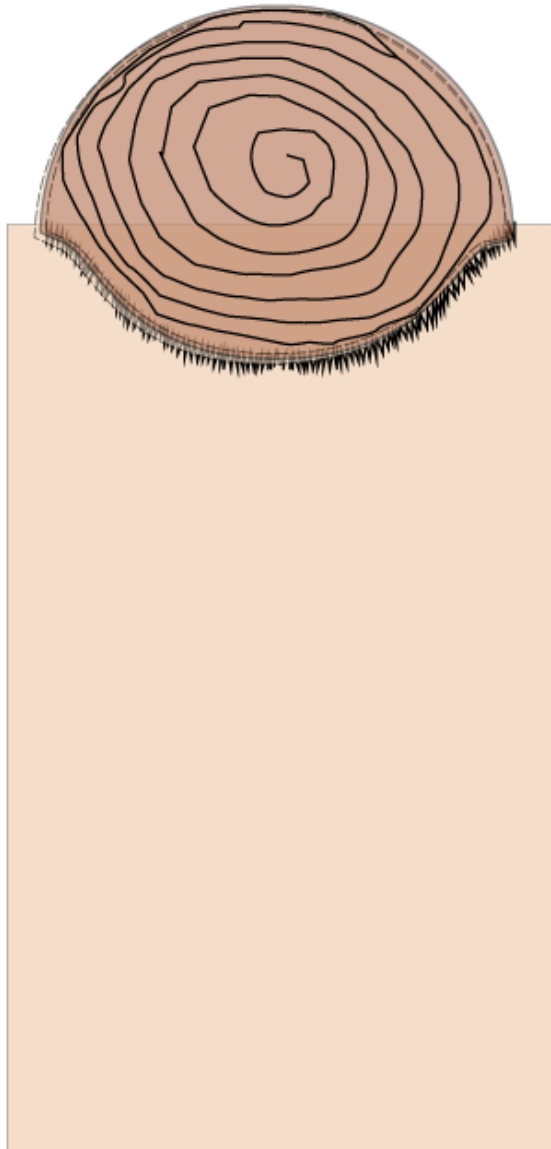
8. Verwenden Sie dasselbe Garn und sticken Sie die nächste Farbe. Es wird eine dekorative Naht auf der Haarapplikation und ein Feder-Satinstich entlang der Unterseite der Applikation erstellt.



9. Stecken Sie die letzte Farbe. Dies ist eine Platzierungslinie für das spätere Anbringen des Rückteils auf dem Vorderteil.



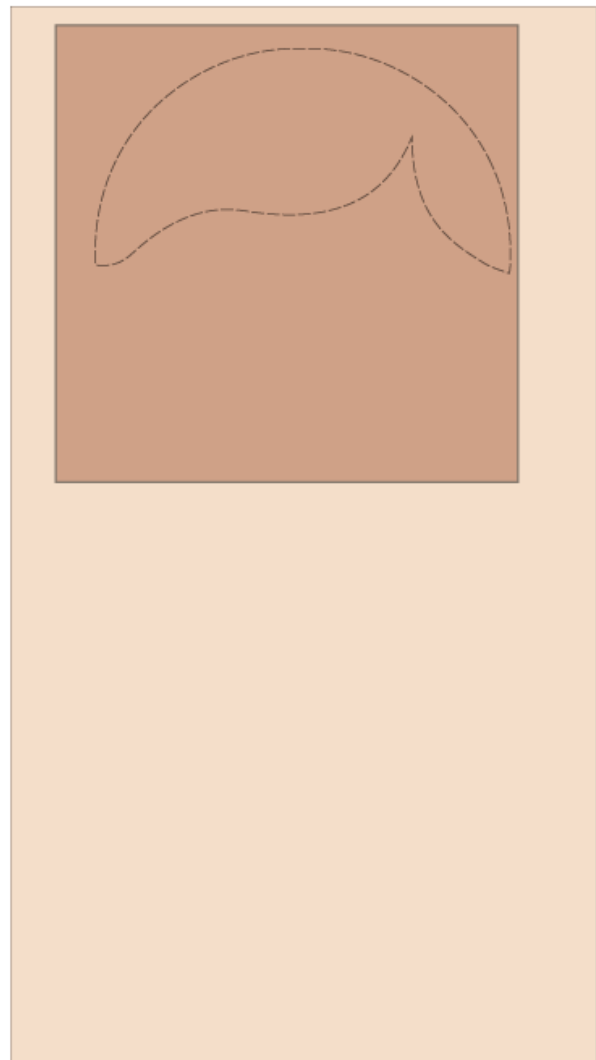
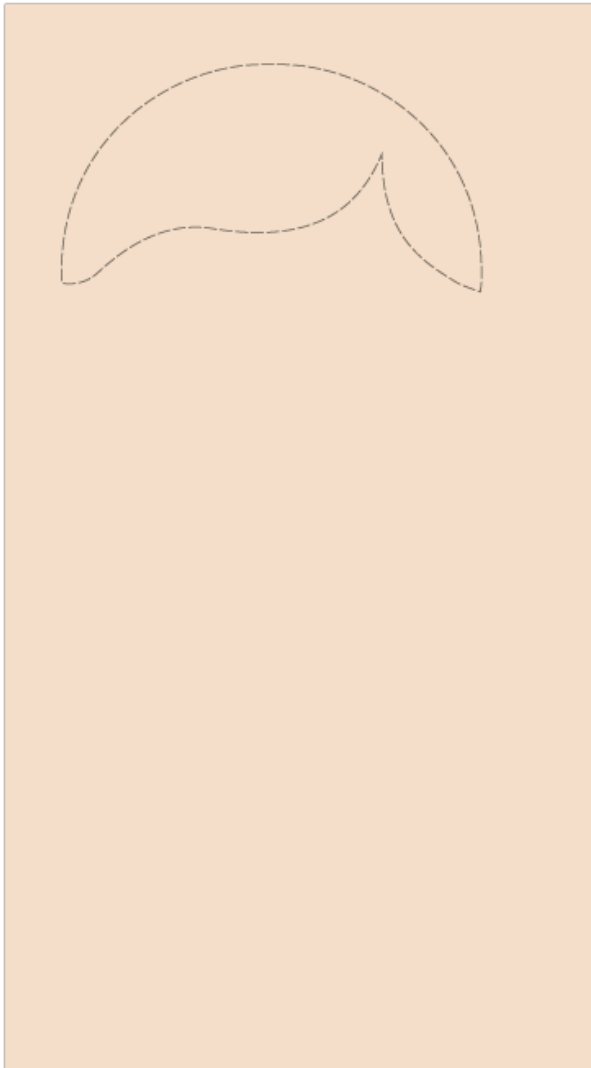
10. Spannen Sie den Stoff aus und schneiden Sie ihn an der Platzierungslinie und um den Kopf herum aus. Legen Sie ihn vorerst beiseite.



Erstellung der Vorderseite und des Körpers:

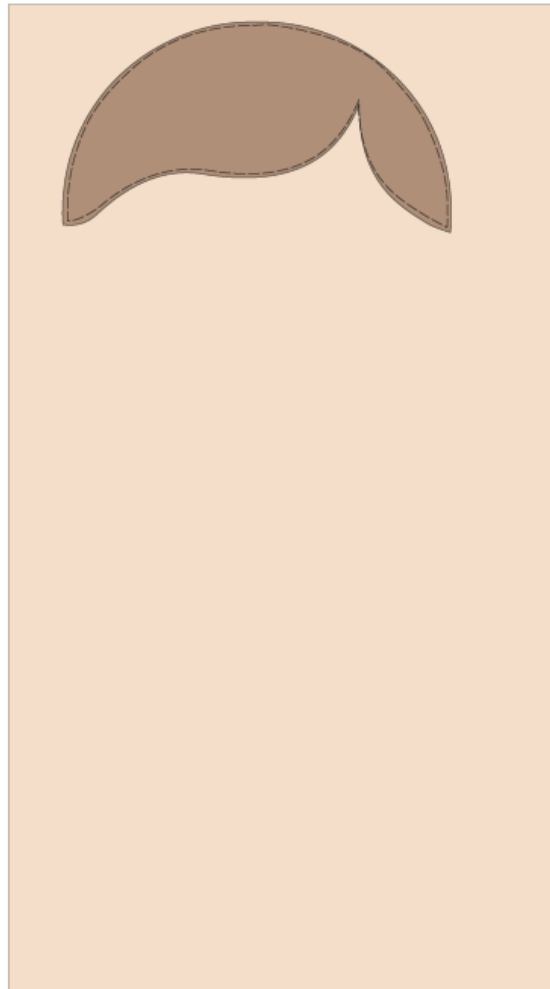
11. Spannen Sie hautfarbenen Stoff im 360 x 200 mm Stickrahmen ein.
12. Laden Sie die Stickdatei "rag doll woman Front".

13. Stickern Sie die Farbe 1 für einen Umriss für die folgende Applikation.

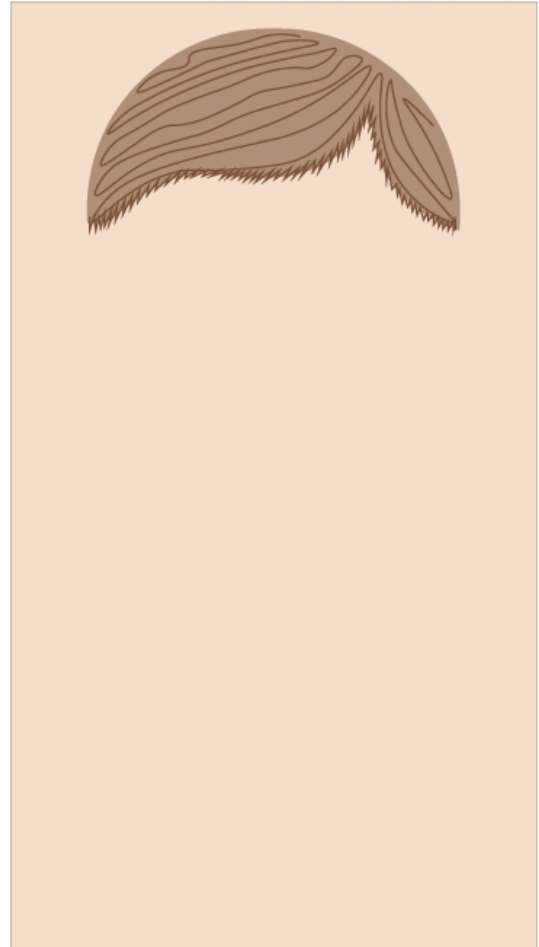


14. Legen Sie ein Applikationsstoffstück auf, achten Sie darauf, dass es an allen Seiten über die Platzierungslinie hinausragt. Stickern Sie die Farbe 2. Verwenden Sie für die nächsten Schritte ein Stickgarn in einer ähnlichen Farbe wie das Applikationsstück, da es an der fertigen Puppe sichtbar sein wird. Mit der Stickgarnfarbe wird das Applikationsstück aufgestickt und die Kontur der Haare gestaltet.

15. Schneiden Sie den überschüssigen Stoff an der Außenseite des Kopfes ab. Achten Sie darauf, dass Sie nicht in den hautfarbenen Stoffschneiden. Jetzt sieht es so aus:

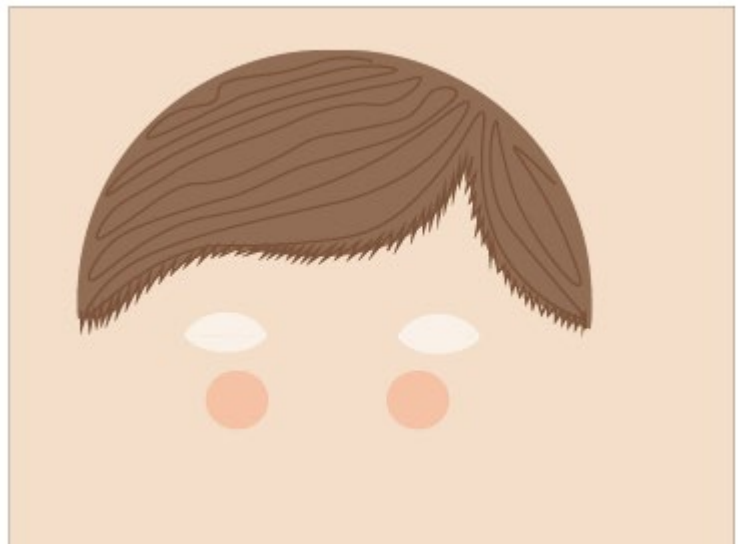


16. Stickern Sie die nächste Farbe. Es entsteht ein Feder-Satinstich an der Stirn.



17. Wechseln Sie zu weißem Garn und sticken Sie die Augen, Farbe 4.

18. Wechseln Sie zu rosa (Farbe 5) für das Rouge auf den Wangen.



19. Wechseln Sie zu schwarzem oder sehr dunkelbraunem Garn. In diesem Schritt (Farbe 6) werden die Augen und das Gesicht gestaltet.



20. Wechseln Sie auf Weiß (Farbe 7) für den Glanz in den Augen.



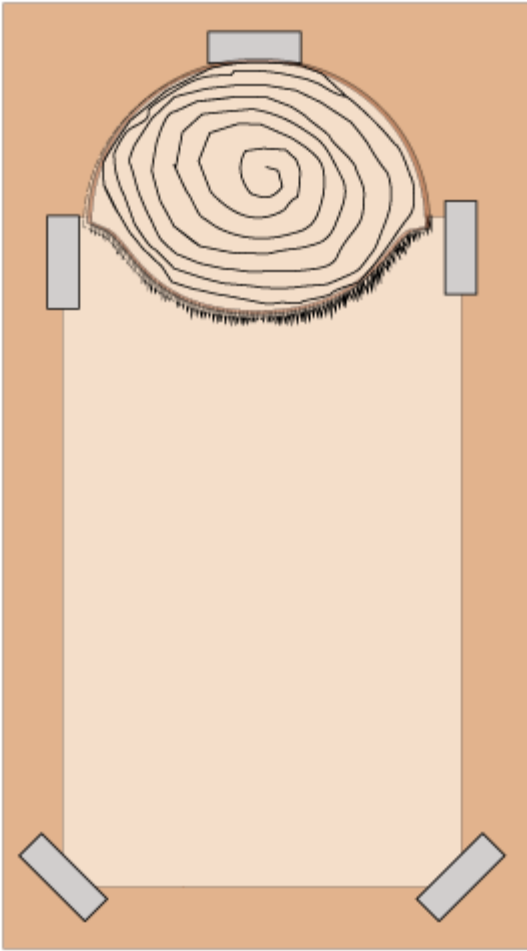
21. Wechseln Sie zu hautfarbenem Garn. Ab diesem Zeitpunkt können Sie ein normales Nähgarn anstelle von Stickgarn verwenden, da Sie in den nächsten Schritten Vorder- und Rückseite der Puppe zusammenführen werden. Stickern Sie die Farbe 8.

Dadurch entsteht eine Platzierungslinie, die gleiche Linie, die Sie zuvor auf dem Rückteil gemacht haben.

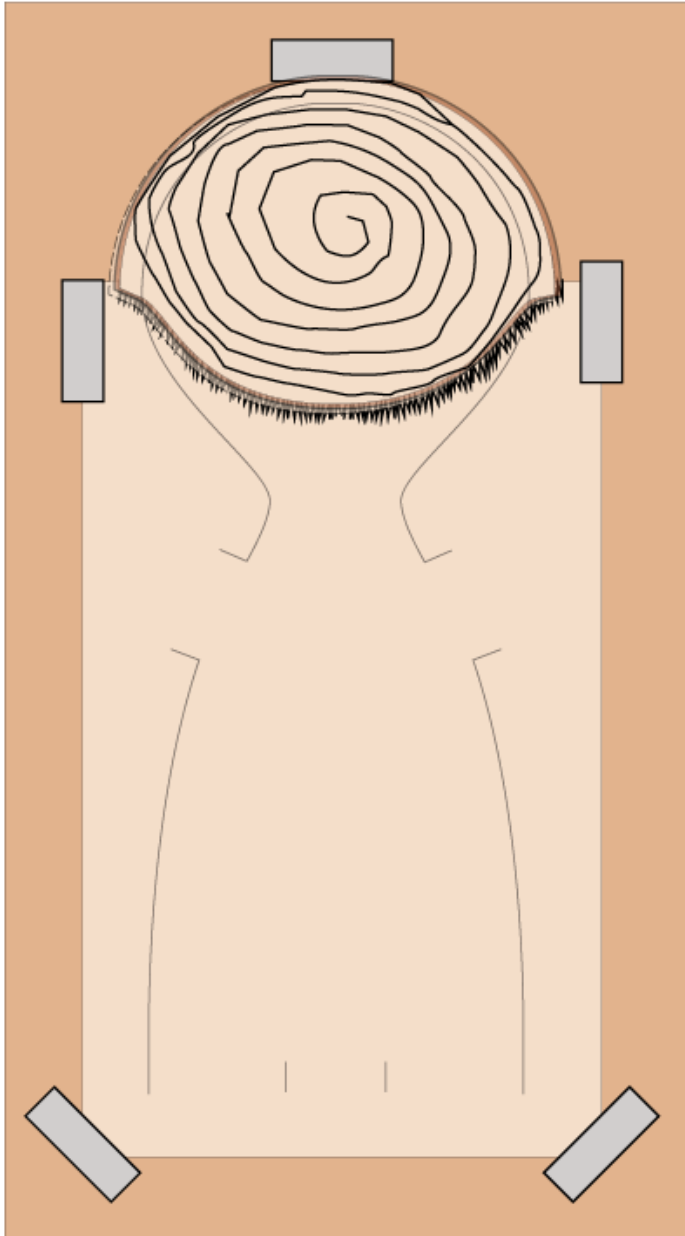


Vorder- und Rückteil zusammenfügen:

22. Nehmen Sie das Vorderteil nicht aus dem Rahmen! Legen Sie das ausgeschnittene Rückteil auf das Vorderteil im Stickrahmen, sodass die Oberkante der Köpfe und die Nahtlinien an den Seiten und unten übereinstimmen. Befestigen Sie es mit Klebeband.

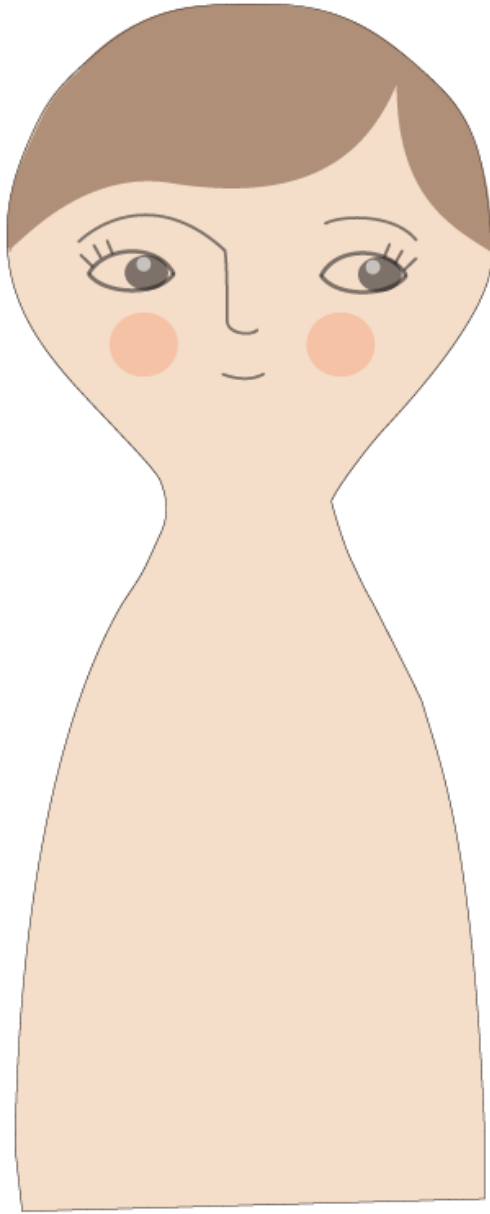


23. Stickn Sie die letzte Farbe. Dadurch wird die Kontur des Körpers dreifach gestickt und beide Teile werden zusammengefügt. Die Nahtlinie lässt Öffnungen für die Arme und Beine.



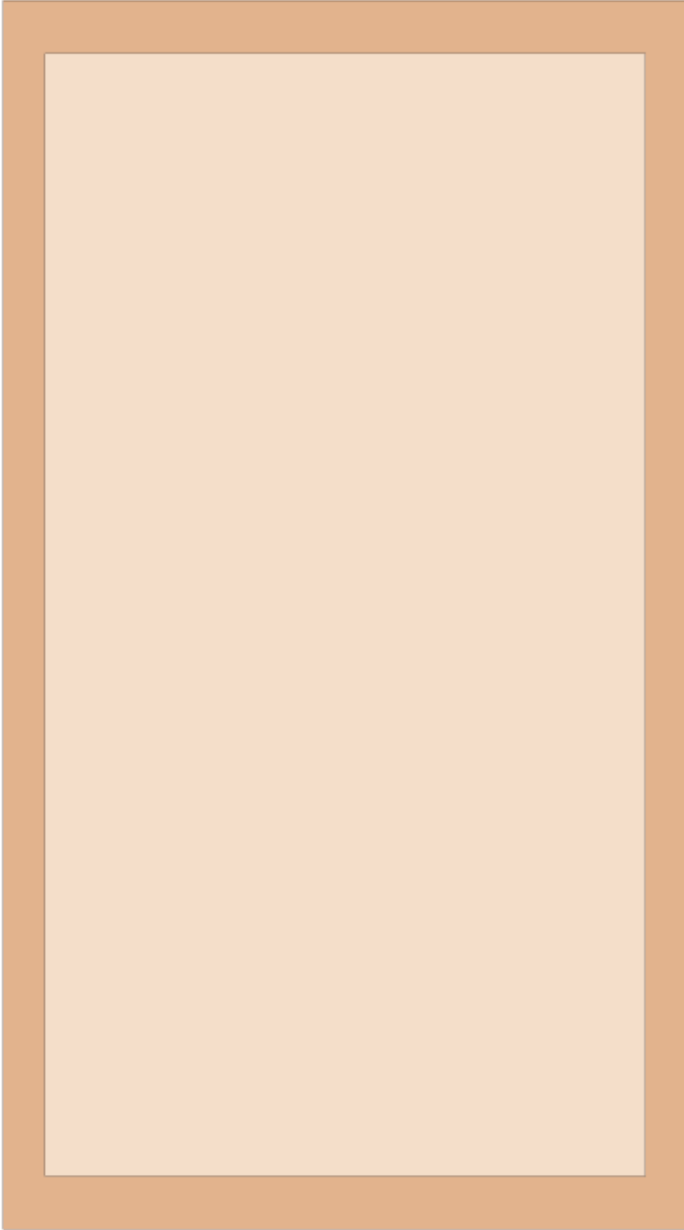
24. Nehmen Sie das Projekt aus dem Rahmen. Schneiden Sie dicht an der Kante, etwa 3mm (1/8"). Schneiden Sie nicht in die Öffnungen für die Arme und Beine.

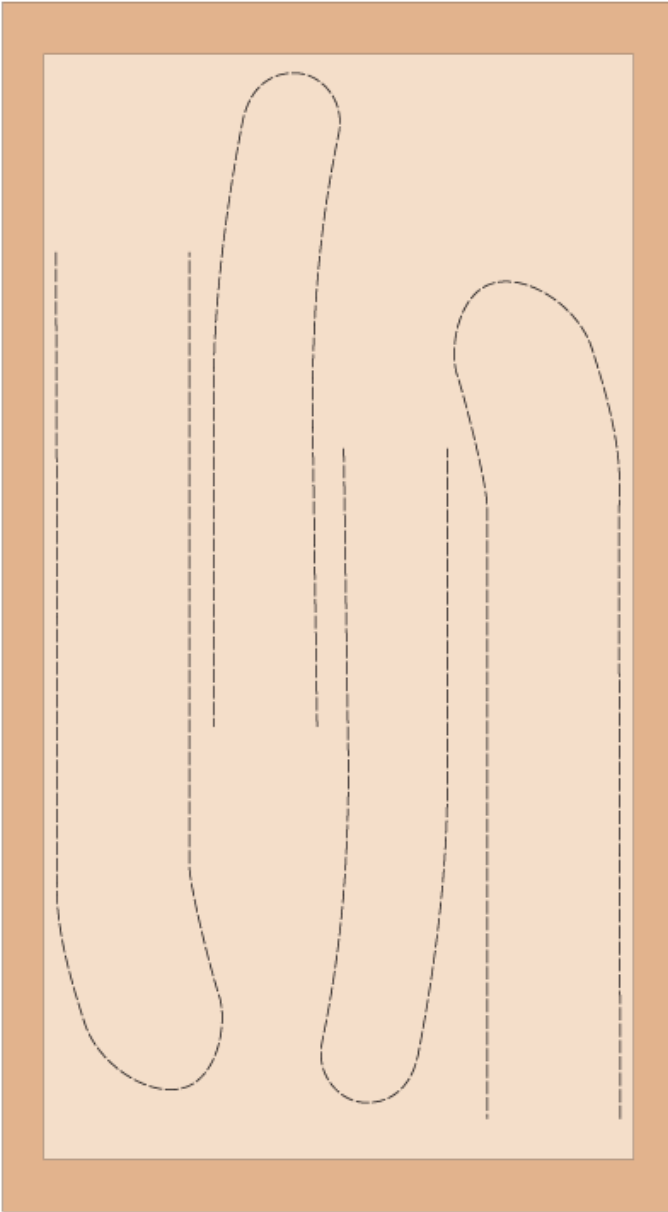
25. Wenden Sie den Puppentorso mit Kopf und bügeln Sie, falls erforderlich.



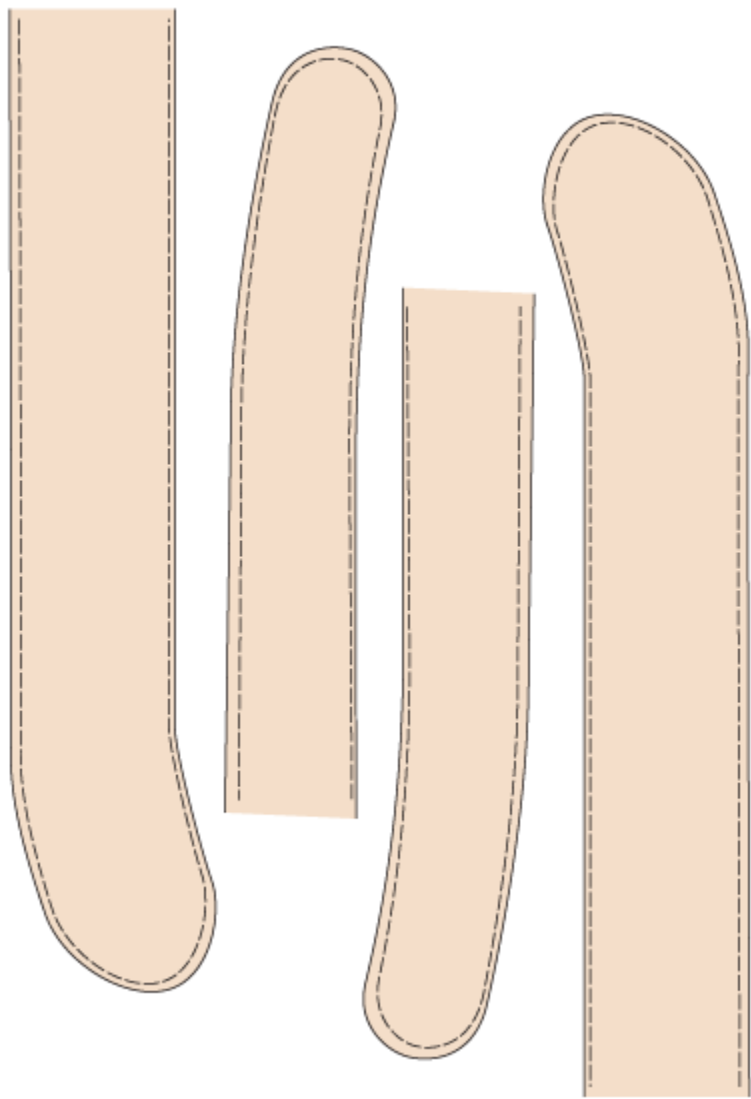
Erstellung der Arme und Beine:

26. Spannen Sie hautfarbenen Stoff in einen 200 x 360 mm großen Stickrahmen.
27. Legen Sie das 16x9“ (40 x 22 cm) Stoffstück mit der rechten Seite nach unten darauf.
28. Sticken Sie Farbe 1 des Stickmotivs für Arme und Beine der Puppe. Verwenden Sie normales Nähgarn für den Stickvorgang. In diesem Schritt werden die Arme und Beine umrissen.

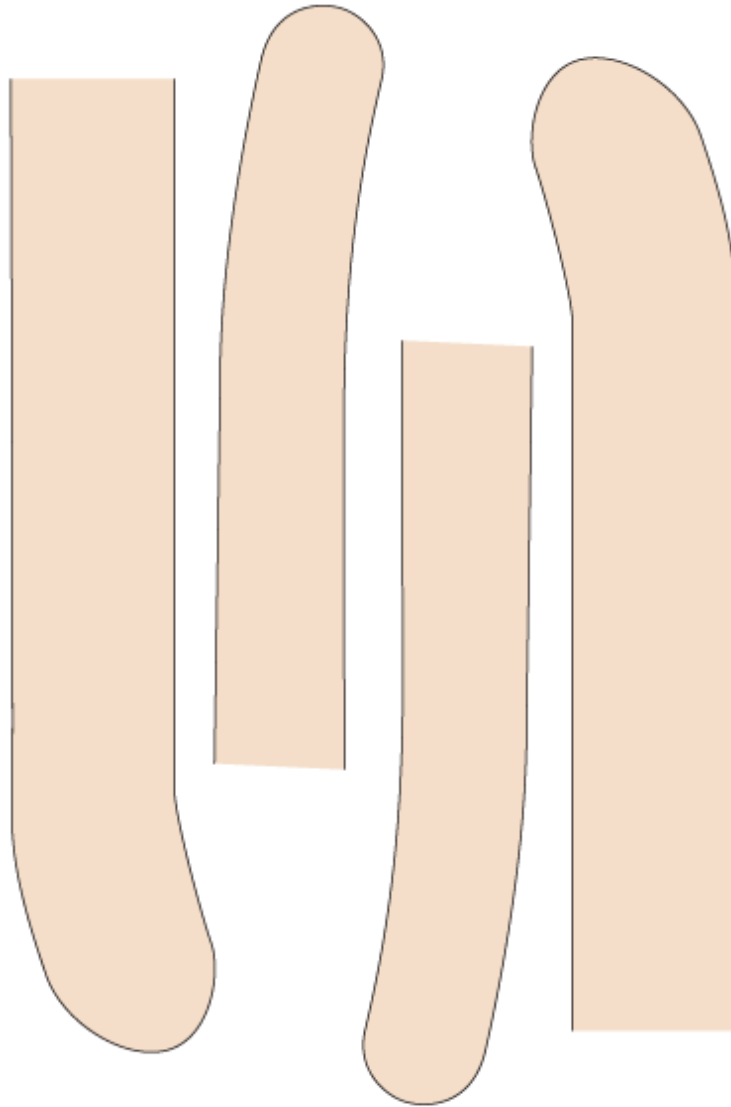




29. Nehmen Sie das Projekt aus dem Stickrahmen und schneiden Sie es mit einer Nahtzugabe von etwa 3/8" (3 mm) aus.

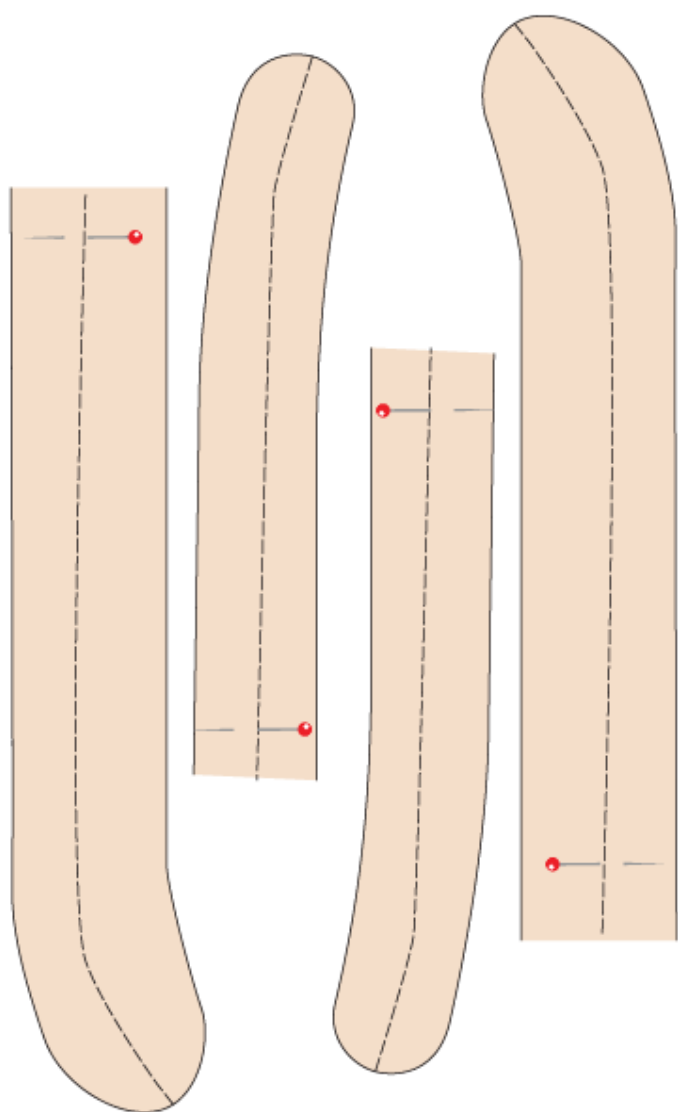


30. Wenden Sie die Teile auf rechts und bügeln Sie bei Bedarf.

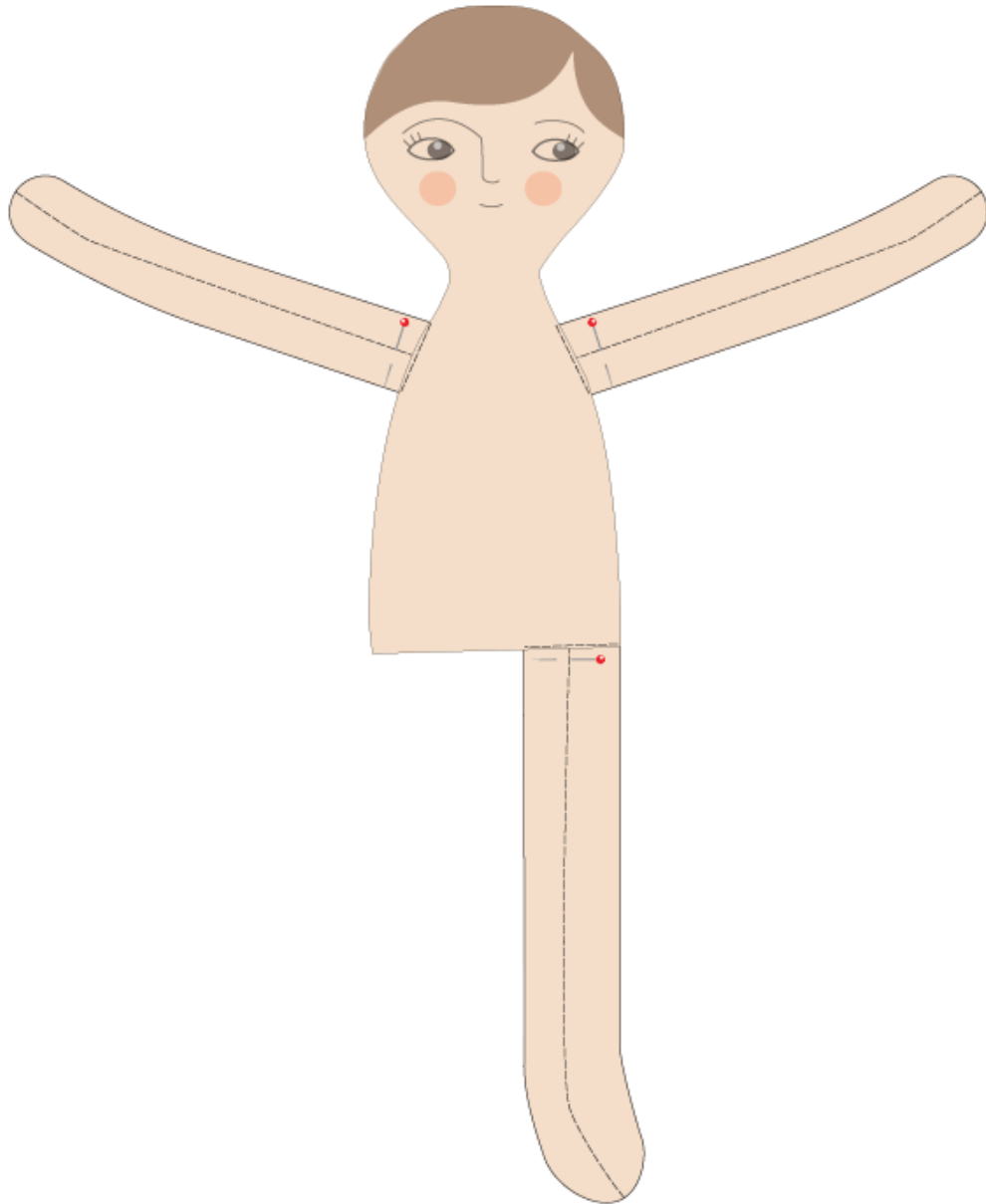


Alles zusammenfügen:

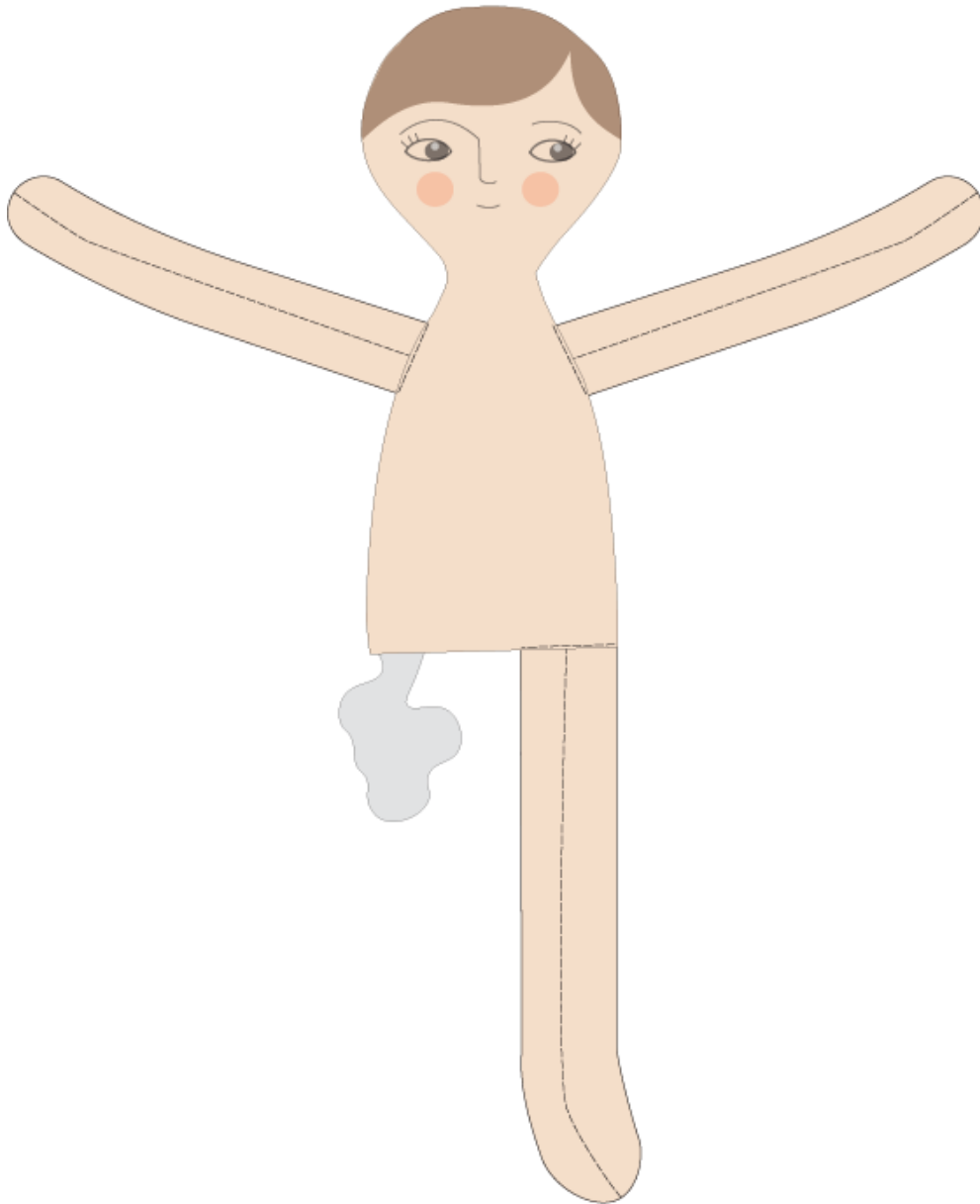
31. Füllen Sie die Arme und Beine mit Füllwatte oder Wolle. Lassen Sie etwa 1,5 cm an der Öffnung frei und stecken Sie eine Stecknadel 1,5 cm von der Öffnung entfernt an. Die Nähte sollten aufeinander ausgerichtet sein, siehe Abbildung unten.



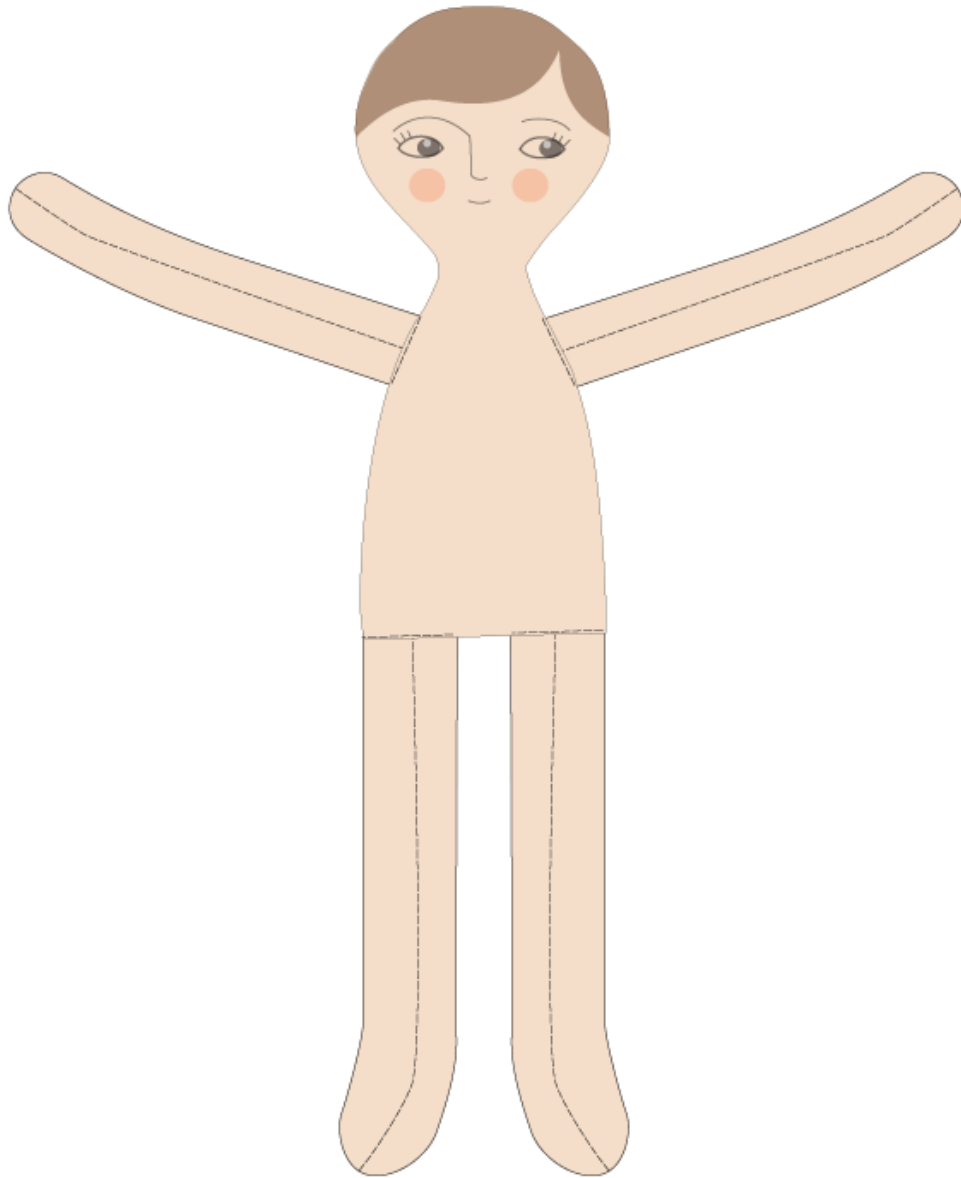
32. Setzen Sie die Arme und eines der Beine in die Öffnungen ein. Schieben Sie die oberen Kanten etwa $\frac{1}{4}$ " (6 mm) hinein und stecken Sie sie fest. Nähen Sie mit einem Geradstich über das Bein und die Arme. Vernähen Sie Anfang und Ende.



33. Füllen Sie den Kopf und den Körper durch die verbleibende Beinöffnung.



34. Setzen Sie das letzte Bein ein, stecken Sie es fest und nähen Sie die Öffnung mit einem Geradstich zu.



Ihr Puppenmädchen ist fertig, gut gemacht!